

Anlageziel

Dieser Fonds investiert in japanische Aktien ohne Einschränkung in Bezug auf die Börsenkapitalisierung. Die Vermögensverwaltung basiert auf dem Prinzip des 'business-like investing', d.h. alle Investitionen werden wie langfristige Beteiligungen am jeweiligen Unternehmen betrachtet. Entsprechend sucht der Fondsmanager Qualitätsunternehmen, die dank ihrer erheblichen Wettbewerbsvorteile rentabel sind, einen hohen, regelmäßigen Cash Flow erzielen und letztlich für die Aktionäre langfristig Werte schaffen. Die Bewertung der Unternehmen steht besonders im Fokus: Der Kurs muss zum Zeitpunkt der Investition unter dem für das jeweilige Unternehmen ermittelten inneren Wert liegen. Die Portfoliostruktur ergibt sich als Summe der einzelnen Anlagechancen. Ziel des Teilfonds ist ein langfristiger Kapitalzuwachs.

Fonds-Fakten

Fondskategorie: Aktienfonds/ Japan/ Blend/Large Cap
 WKN: A1H542
 ISIN: LU0578148537
 Auflegedatum: 08. Oktober 2013
 Fondsvolumen: 538,69 Mio. EUR (31.10.2024)
 Kapitalverwaltungsgesellschaft: BLI - Banque de Luxembourg Investments S.A.
 Fondsmanager/Anlageberater: -
 Vertrieb: -
 Sitzland: Luxemburg
 Fondswährung: JPY
 Rücknahmepreis: 127,44 EUR
 Ertragsverwendung: Thesaurierend
 Geschäftsjahr: 01. Oktober - 30. September
 Transparenzverordnung (EU) 2019/2088: Art. 8 TVO ESG Merkmale

Wertentwicklung in der Vergangenheit*

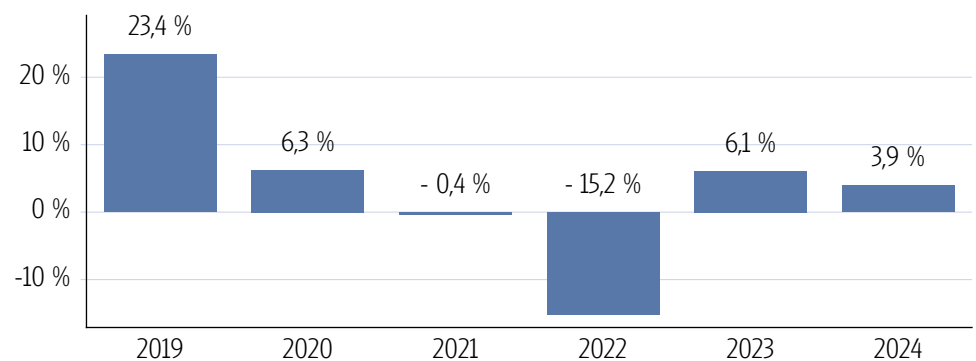
Indexierte Wertentwicklung (20.12.2024)



Wertentwicklung über verschiedene Zeiträume (20.12.2024)

1 Monat	3 Monate	6 Monate	lfd. Jahr	1 Jahr
1,86 %	-1,87 %	4,54 %	3,93 %	5,23 %
3 Jahre p.a.	5 Jahre p.a.	10 Jahre p.a.	Seit Auflage p.a.	
-2,30 %	-0,36 %	6,34 %	6,47 %	
3 Jahre	5 Jahre	10 Jahre	Seit Auflage	
-6,74 %	-1,80 %	85,08 %	101,81 %	

Wertentwicklung pro Kalenderjahr (20.12.2024)



Rollierende 12-Monats Entwicklung (20.12.2024)

20.12.19-20.12.20	20.12.20-20.12.21	20.12.21-20.12.22	20.12.22-20.12.23	20.12.23-20.12.24
4,17 %	1,07 %	-14,96 %	4,22 %	5,23 %

*Historische Wertentwicklungen sind keine Garantie für eine ähnliche Entwicklung in der Zukunft. Diese ist nicht prognostizierbar. Die Berechnung der Wertentwicklung erfolgt gemäß BVI-Methode.

Kennzahlen

Volatilität	
1 Jahr	+19,41 %
3 Jahre	+17,59 %
5 Jahre	+16,92 %
Sharpe Ratio	
1 Jahr	0,08
3 Jahre	-0,25
5 Jahre	-0,09
Maximaler Verlust	
1 Jahr	-14,1 %
3 Jahre	-23,2 %
5 Jahre	-30,3 %
Verlustdauer in Monaten	
1 Jahr	2
3 Jahre	4
5 Jahre	4

Fonds-Konditionen

Ausgabeaufschlag:	Ein Ausgabeaufschlag fällt im Rahmen der fondsgebundenen Rentenversicherungen von Condor nicht an.
Max. Verwaltungsvergütung p.a.:	1,50 %
Max. Fondsmanagement Gebühr p.a.:	-
Max. Depotbankvergütung p.a.:	0,04 %
Laufende Kosten:	1,68 % (16.02.2024)
Erfolgsabhängige Vergütung:	0,00

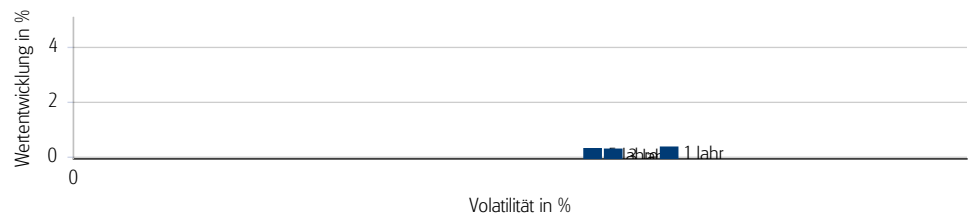
SRI

RISIKOINDIKATOR*



*Gemäß dem Basisinformationsblatt vom 16.02.2024

Risiko - Rendite - Diagramm (20.12.2024)



Portfoliostruktur

Anlagevermögen (31.10.2024)

Aktien	100,00 %
--------	----------

Top 5 Branchenverteilung (31.10.2024)

Industrie	28,80 %
IT	21,20 %
Basiskonsumgüter	18,10 %
Nicht-Basiskonsumgüter	14,00 %
Gesundheitswesen	8,90 %

Top 5 Länderverteilung (31.10.2024)

Japan	100,00 %
-------	----------

Top 5 Holdings (31.10.2024)

Hoya Corp	2,90 %
Nichirei	2,90 %
Secom	2,80 %
UNICHARM CORP	2,70 %
Hitachi, Ltd.	2,70 %

Rechtliche Hinweise

Datenquelle für Fondsinformationen: Scope Analysis GmbH und cleversoft GmbH. Die von der Scope Analysis GmbH und von der cleversoft GmbH bereitgestellten Informationen stellen keine Empfehlungen dar und dienen nicht der Anlageberatung. Insbesondere stellen diese Informationen keine Anlageempfehlung oder Anlagestrategieempfehlung im Sinne von § 34 b WpHG dar. Die cleversoft GmbH trifft keinerlei Aussage zur bisherigen und zukünftigen Wertentwicklung der angezeigten Wertpapiere. Wegen der Dynamik der Finanzmärkte muss jegliche Haftung im Zusammenhang mit der Nutzung der Informationen oder dem (evtl. auch irrümlichen) Vertrauen auf deren Richtigkeit, Vollständigkeit oder Aktualität ausgeschlossen werden. Informieren Sie sich daher vor dem Fondserwerb auf der Internetseite der jeweiligen Fondsgesellschaft.