

### Anlageziel

Der aktiv gemanagte Fonds erwirbt schwerpunktmäßig Anleihen in- und ausländischer Emittenten, Genussscheine, Wandelschuldverschreibungen und Optionsanleihen. In- und ausländische Aktien dürfen in geringem Maße bis zu 20% beigemischt werden. Durch den Einsatz von Derivaten kann diese Quote taktisch um 10% erhöht werden. Insgesamt liegt der Investitionsschwerpunkt in der ausgewogenen Mischung der Wertpapiere mit dem Ziel, eine angemessenen Rendite zu erreichen. Im Vordergrund der Investments stehen qualitativ hochwertige Anleihen.

### Fonds-Fakten

Fondskategorie:	VV-Fonds/ Global/ Multi-Asset/Defensiv
WKN:	974515
ISIN:	LU0087412390
Aufledgedatum:	30. April 1998
Fondsvolumen:	613,98 Mio. EUR (31.10.2024)
Kapitalverwaltungs- gesellschaft:	DWS Investment S.A.
Fondsmanager/ Anlageberater:	Dr. Jens Ehrhardt
Vertrieb:	-
Sitzland:	Luxemburg
Fondswährung:	EUR
Rücknahmepreis:	142,39
Ertragsverwendung:	Thesaurierend
Geschäftsjahr:	01. Juli - 30. Juni
Transparenz- verordnung (EU) 2019/2088:	Art. 8 TVO ESG Merkmale

### Wertentwicklung in der Vergangenheit\*

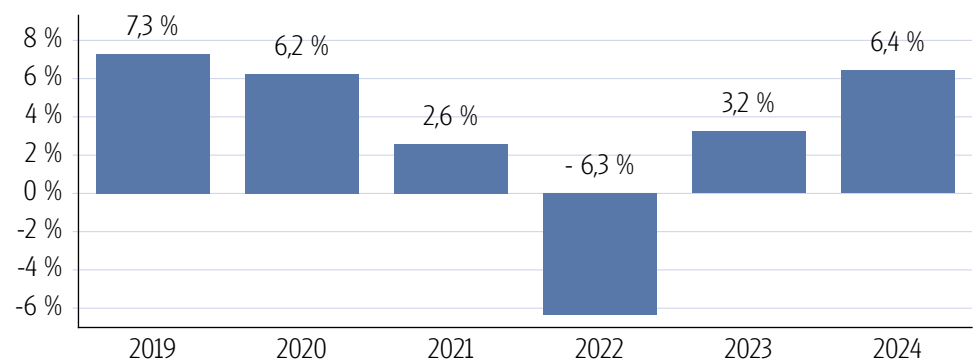
#### Indexierte Wertentwicklung (20.12.2024)



#### Wertentwicklung über verschiedene Zeiträume (20.12.2024)

1 Monat	3 Monate	6 Monate	lfd. Jahr	1 Jahr
0,37 %	0,58 %	3,39 %	6,43 %	6,77 %
3 Jahre p.a.	5 Jahre p.a.	10 Jahre p.a.	Seit Auflage p.a.	
1,20 %	2,36 %	2,23 %	3,92 %	
3 Jahre	5 Jahre	10 Jahre	Seit Auflage	
3,65 %	12,37 %	24,72 %	178,49 %	

#### Wertentwicklung pro Kalenderjahr (20.12.2024)



#### Rollierende 12-Monats Entwicklung (20.12.2024)

20.12.19- 20.12.20	20.12.20- 20.12.21	20.12.21- 20.12.22	20.12.22- 20.12.23	20.12.23- 20.12.24
5,90 %	2,38 %	-5,92 %	3,18 %	6,77 %

\*Historische Wertentwicklungen sind keine Garantie für eine ähnliche Entwicklung in der Zukunft. Diese ist nicht prognostizierbar. Die Berechnung der Wertentwicklung erfolgt gemäß BVI-Methode.

# DWS Concept DJE Alpha Renten Global LC

VV-Fonds/Global/Multi-Asset/Defensiv

Stand: 20.12.2024

## Kennzahlen

Volatilität	
1 Jahr	+3,33 %
3 Jahre	+4,22 %
5 Jahre	+4,43 %
Sharpe Ratio	
1 Jahr	0,92
3 Jahre	-0,24
5 Jahre	0,28
Maximaler Verlust	
1 Jahr	-1,4 %
3 Jahre	-8,9 %
5 Jahre	-9,0 %
Verlustdauer in Monaten	
1 Jahr	1
3 Jahre	3
5 Jahre	3

## Fonds-Konditionen

Ausgabeaufschlag:	Ein Ausgabeaufschlag fällt im Rahmen der fondsgebundenen Rentenversicherungen von Condor nicht an.
All-In-Fee p.a.:	1,30 %
Max. Depotbankvergütung p.a.:	-
Laufende Kosten:	1,44 % (08.08.2024)
Erfolgsabhängige Vergütung:	0,00

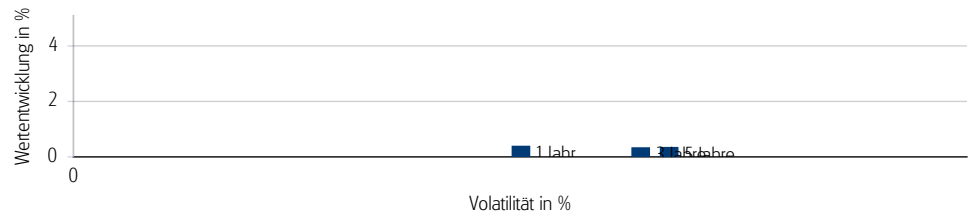
## SRI

### RISIKOINDIKATOR\*



\*Gemäß dem Basisinformationsblatt vom 08.08.2024

### Risiko - Rendite - Diagramm (20.12.2024)



## Portfoliostruktur

### Anlagevermögen (31.10.2024)

Renten	73,00 %
Aktien	17,70 %
Weitere Anteile	4,70 %
Kasse	4,60 %

### Top 5 Branchenverteilung (31.10.2024)

Weitere Anteile	83,80 %
Finanzsektor	7,40 %
Dauerhafte Konsumgüter	2,00 %
Versorger	1,80 %
Hauptverbrauchsgüter	1,60 %

### Top 5 Länderverteilung (31.10.2024)

USA	29,10 %
Deutschland	23,40 %
Italien	15,10 %
Japan	5,90 %
Irland	4,90 %

### Top 5 Währungsverteilung (31.10.2024)

EUR	52,80 %
USD	40,20 %
JPY	4,90 %
HKD	1,10 %
Weitere Anteile	1,00 %

### Rechtliche Hinweise

Datenquelle für Fondsinformationen: Scope Analysis GmbH und cleversoft GmbH. Die von der Scope Analysis GmbH und von der cleversoft GmbH bereitgestellten Informationen stellen keine Empfehlungen dar und dienen nicht der Anlageberatung. Insbesondere stellen diese Informationen keine Anlageempfehlung oder Anlagestrategieempfehlung im Sinne von § 34 b WpHG dar. Die cleversoft GmbH trifft keinerlei Aussage zur bisherigen und zukünftigen Wertentwicklung der angezeigten Wertpapiere. Wegen der Dynamik der Finanzmärkte muss jegliche Haftung im Zusammenhang mit der Nutzung der Informationen oder dem (evtl. auch irrtümlichen) Vertrauen auf deren Richtigkeit, Vollständigkeit oder Aktualität ausgeschlossen werden. Informieren Sie sich daher vor dem Fondserwerb auf der Internetseite der jeweiligen Fondsgesellschaft.