

Anlageziel

Das Portfolio investiert zu annähernd 70 % in geldmarktnahe und festverzinsliche Papiere und zu knapp 30 % in Aktien. Anlage-schwerpunkte sind Europa und die USA, In-vestitionen in Japan und Emerging Markets werden beigemischt. Ziel des Fonds ist eine Rendite, die leicht über der des Rentenmarktes liegt, bei gleichzeitig vergleichbarer Volatilität.

Fonds-Fakten

Fondskategorie: W-Fonds/ Global/ Multi-Asset/Defensiv
 WKN: 986853
 ISIN: LU0048292394
 Auflegedatum: 28. Oktober 1993
 Fondsvolumen: 107,76 Mio. EUR (31.01.2025)
 Kapitalverwaltungs-gesellschaft: BLI - Banque de Lu-xembourg Invest-ments S.A.
 Fondsmanager/ Anlageberater: -
 Vertrieb: -
 Sitzland: Luxemburg
 Fondswährung: EUR
 Rücknahmepreis: 108,77
 Ertragsverwendung: Thesaurierend
 Geschäftsjahr: 01. Oktober - 30. September
 Transparenz-verordnung (EU) 2019/2088: Art. 8 TVO ESG Merkmale

Wertentwicklung in der Vergangenheit*

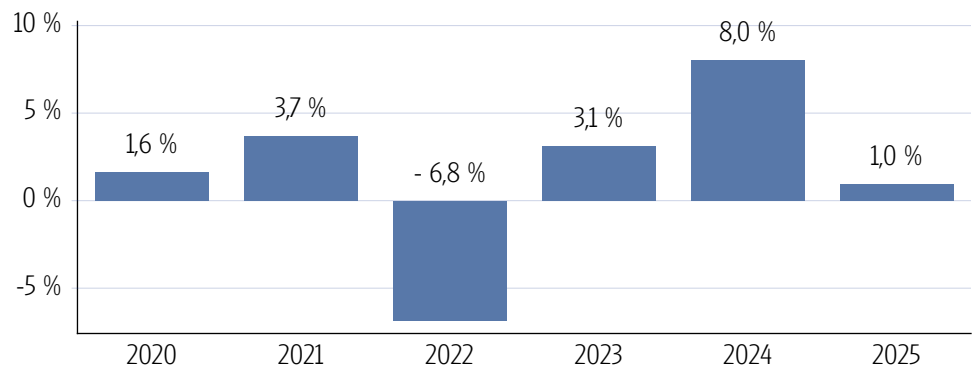
Indexierte Wertentwicklung (11.03.2025)



Wertentwicklung über verschiedene Zeiträume (11.03.2025)

1 Monat	3 Monate	6 Monate	lfd. Jahr	1 Jahr
-3,02 %	-1,05 %	2,15 %	0,97 %	7,69 %
3 Jahre p.a.	5 Jahre p.a.	10 Jahre p.a.	Seit Auflage p.a.	
1,72 %	2,00 %	1,33 %	3,13 %	
3 Jahre	5 Jahre	10 Jahre	Seit Auflage	
5,24 %	10,40 %	14,09 %	163,27 %	

Wertentwicklung pro Kalenderjahr (11.03.2025)



Rollierende 12-Monats Entwicklung (11.03.2025)

11.03.20-11.03.21	11.03.21-11.03.22	11.03.22-11.03.23	11.03.23-11.03.24	11.03.24-11.03.25
0,48 %	4,40 %	-6,61 %	4,64 %	7,69 %

*Historische Wertentwicklungen sind keine Garantie für eine ähnliche Entwicklung in der Zukunft. Diese ist nicht prognostizierbar. Die Berechnung der Wertentwicklung erfolgt gemäß BVI-Methode.

Kennzahlen

Volatilität	
1 Jahr	+5,43 %
3 Jahre	+5,33 %
5 Jahre	+5,32 %
Sharpe Ratio	
1 Jahr	0,78
3 Jahre	-0,14
5 Jahre	0,14
Maximaler Verlust	
1 Jahr	-3,2 %
3 Jahre	-7,5 %
5 Jahre	-8,5 %
Verlustdauer in Monaten	
1 Jahr	1
3 Jahre	3
5 Jahre	3

Fonds-Konditionen

Ausgabeaufschlag:	Ein Ausgabeaufschlag fällt im Rahmen der fondsgebundenen Rentenversicherungen von Condor nicht an.
Portfoliogeühr: Depotführungsentgelt:	Kontoführungsentgelt: Transaktionskosten:
Max. Verwaltungsvergütung p.a.:	1,25 %
Max. Fondsmanagement Gebühr p.a.:	-
Max. Depotbankvergütung p.a.:	0,04 %
Laufende Kosten:	1,55 % (31.01.2025)
Erfolgsabhängige Vergütung:	0,00

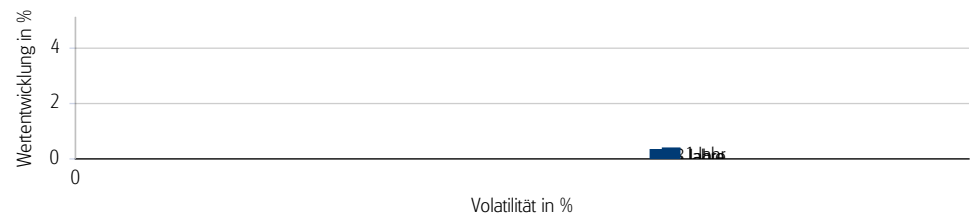
SRI

RISIKOINDIKATOR*



*Gemäß dem Basisinformationsblatt vom 31.01.2025

Risiko - Rendite - Diagramm (11.03.2025)



Portfoliostruktur

Anlagevermögen (31.01.2025)

Anleihen	65,00 %
Aktien	30,00 %
Kasse	5,00 %

Top 5 Branchenverteilung (31.01.2025)

Basiskonsumgüter	27,20 %
Gesundheitswesen	22,30 %
IT	15,10 %
Industrieuntern.	11,10 %
zyklische Konsumgüter	7,40 %

Top 5 Währungsverteilung (31.01.2025)

EUR	51,10 %
USD	27,80 %
JPY	9,60 %
CHF	4,90 %
Weitere Anteile	4,40 %

Top 5 Holdings (31.01.2025)

0.5% DEUTSCHLAND I/L BOND 15 Apr 2030	7,20 %
0.250% Bundesrepub. Deutschland 02/15/2027	4,90 %
0.000% Bundesrepub. Deutschland 08/15/2026	4,50 %
DEUTSCHLAND I/L BOND 0.1% 15 Apr 2026	3,50 %
Unilever	2,00 %

Rechtliche Hinweise

Datenquelle für Fondsinformationen: FERI AG und cleversoft GmbH. Die von der FERI AG und von der cleversoft GmbH bereitgestellten Informationen stellen keine Empfehlungen dar und dienen nicht der Anlageberatung. Insbesondere stellen diese Informationen keine Anlageempfehlung oder Anlagestrategieempfehlung im Sinne von § 34 b WpHG dar. Die cleversoft GmbH trifft keinerlei Aussage zur bisherigen und zukünftigen Wertentwicklung der angezeigten Wertpapiere. Wegen der Dynamik der Finanzmärkte muss jegliche Haftung im Zusammenhang mit der Nutzung der Informationen oder dem (evtl. auch irrtümlichen) Vertrauen auf deren Richtigkeit, Vollständigkeit oder Aktualität ausgeschlossen werden. Informieren Sie sich daher vor dem Fondserwerb auf der Internetseite der jeweiligen Fondsgesellschaft.